



© Grégoire Peyrat

Du côté de MĒHMĀN C^{ie} AR'KHAN

Par Emmanuelle TROY : chant, lavta, saz, Eden, tanbûr ouïghour, buzuq, setâr, totarota, flûtes, guimbarde...

Emmanuelle TROY, aventurière de la voix et multi-instrumentiste, présente des extraits du futur concert dessiné pluriel MĒHMĀN, qu'elle crée avec Michaël Amouroux et Philippe Bichon le 8 décembre au Rocher de Palmer (Cenon). La question de l'hospitalité est au cœur de ce voyage - des Balkans à l'Afghanistan en passant par l'Asie Centrale - où résonneront de nombreux instruments, voix, langues (kurde, ukrainien, kirghiz, géorgien...). Un moment précieux, où voyage rime avec partage !

Dédicaces

Stand de la librairie La Géolibri
Troub's - samedi 14h
Aurélia Coulaty - dimanche 15h



© Yann Letestu

Véronique ABADIE, Joël ALESSANDRA, Jorge ARRANZ, Michael BUNEL, Alexandre DÉCHELOTTE, Philippe DELORD, Marie DÉTRÉE, Marie-Aude DONGUY, Étienne & Émilie DRUON, Vladimir DYATLENKO, Marielle DURAND, FÉRIAL, Victor FOLIO, Ségolène GIRARD, Olivier KA, Maud LANGLOIS, Yann LETESTU, Alice LEPERT, Brigitte MAIZY, Éric NIEDER, Geneviève MAROT, Justine PÉRONNET, Marion RIVOLIER, Sylvie T, TAZAB, Lucas VALLERIE, VINCENT, Delphine ZIGONI.

Avec les éditions Apeiron, Baïka, Elytis, Les Courts Tirages, Magellan & C^{ie}, Transboréal, la revue Bouts du Monde, la relieuse Plié Reliure, la librairie La Géolibri, l'agence de voyage La Route des Voyages et SOS Méditerranée.

Ne pas jeter sur la voie publique

Vendredi : 18h - 20h
Samedi : 10h - 20h
Dimanche : 10h - 18h

Contact : lettresdumonde@free.fr
Tél. : 06 77 50 53 22



Entrée libre
Inscription payante aux ateliers

DARWIN

87, quai des Queyries
Bordeaux

Tram A : arrêt Stalingrad
Bus 45, 50, 91, 92 : arrêt Hortense

Événement co-organisé par l'association
Lettres du monde, les éditions Elytis et DARWIN.

Lettres du monde et Darwin
présentent

LES GENS RENCONTRES DU CARNET DE VOYAGE

DARWIN
2023
2-3
DÉCEMBRE



Bordeaux
culture

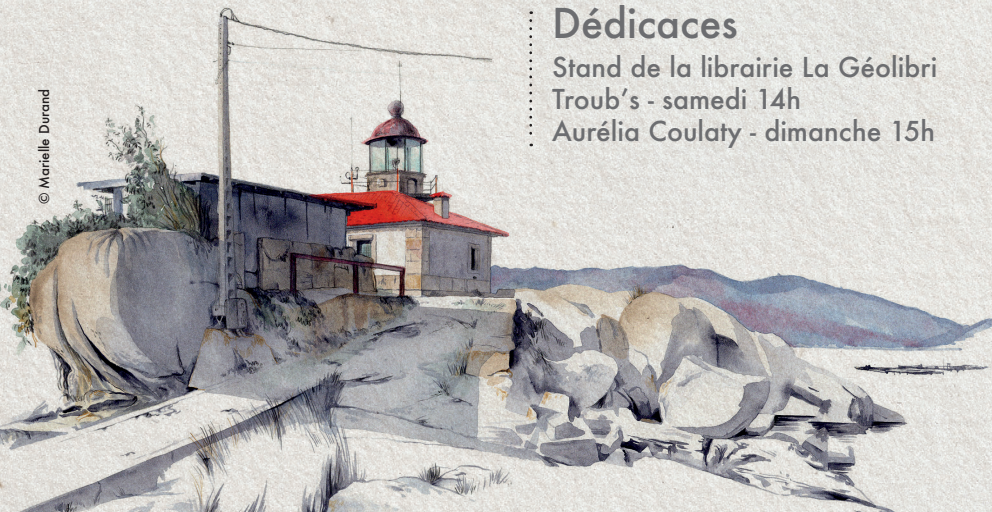
**RENCONTRES
EXPOSITIONS
ATELIERS**

DARWIN, 87 QUAI DES QUEYRIES, BORDEAUX

**NOCTURNE
VENDREDI 1^{ER}
À PARTIR DE
18H**



© Marielle Durand



Vendredi 1^{er} décembre 18h - 20h

18H30 - CONFÉRENCE INAUGURALE - SURFER SUR LE PLASTIQUE

Rencontre avec Alexandre Dechelotte, co-fondateur de Plastic Odyssey et Antidia Citroes, porte-parole de l'association Surfrider Foundation Gironde.

Samedi 2 décembre 10h - 20h

14H - DU CÔTÉ DE MÉHMÂN

En voyage avec la voix et les instruments d'Emmanuelle Troy.

15H - CARNET DE SAUVETAGE

Traverser la Méditerranée à tout prix, avec Lucas Vallerie, Michael Bunel et Laurence Bondard, SOS Méditerranée.

15H45 - LE SVALBARD, FRAGILE SENTINELLE DU CLIMAT

Immersion dans l'exceptionnel travail photographique de Ferial, ardente défenseuse des régions arctiques.

16H30 - AU BORD DE LA MER ROUGE, À DJIBOUTI :

Une rencontre avec Marie Détrée, peintre officielle de la Marine, autour de Djibouti.

17H00 - EN GUYANE, DANS LA JUNGLE AMAZONIENNE

Une immersion dans les mondes animal et végétal d'Étienne et Émilie Druon et projection du film *Chercheur d'âmes*, de Julien Belin.

18H30 - L'HISTOIRE DU DAMIEN AUTOUR DU MONDE

En voilier, se laisser porter par l'aventure, avec Vincent.



© Étienne Druon



© Vincent

Dimanche 3 décembre 10h - 18h

11H30 - DESSINER DANS L'ASSEMBLÉE NATIONALE

Dans le temple de la politique française, avec Marielle Durand et Marion Rivolier.

14H - LA PLACE DE L'INTERCULTUREL DANS NOS CARNETS DE VOYAGE

par Cécile Brossaud, Pascale Argod et Jörg Eschenauer.

Une équipe d'enseignants, experts du carnet de voyage et de l'interculturel, vous invitent à revisiter votre carnet de voyage en carnet « interculturel ». Ils partageront alors méthodes, réflexions et ressources dédiées et accessibles en ligne.

14H30 - UN RETOUR AU JAPON

Ou comment retrouver son amour de jeunesse, quarante ans plus tard... avec Jorge Arranz, dessinateur de presse espagnol.

15H15 - LA NOSTALGIE DU VOYAGEUR

Peindre le voyage avec Yann Letestu.

16H - DE L'ARCHITECTURE AU DESSIN VOYAGEUR

Avec Sylvie T et Éric Nieder.

16H45 - UNE ENQUÊTE DESSINÉE AUTOUR DE TCHERNOBYL

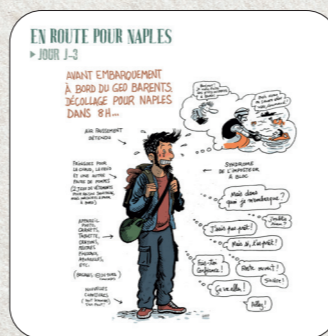
Comment vit-on aujourd'hui en terres contaminées ? Avec Véronique Abadie et Brigitte Maizy.



© Delphine Zigoni



© Marion Rivolier



© Michael Bunel & Lucas Vallerie



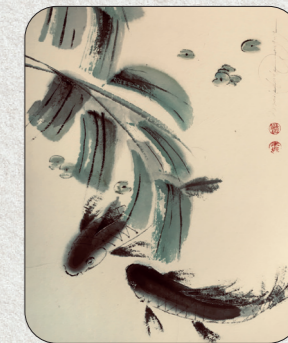
© Vladimir Dyatlenko

Ateliers d'initiation au carnet de voyage

La peinture japonaise, avec Marie-Aude Donguy Samedi 10h00 - 13h00

Marie-Aude Donguy, diplômée de l'académie des Beaux-Arts de Nantes propose un atelier d'initiation à la peinture japonaise. Vous travaillerez votre posture, votre geste et votre souffle pour maîtriser les outils techniques propres à cette pratique. Vous découvrirez également les couleurs et le graphisme de la peinture japonaise.

Matériel fourni. Tarif : 40 €



© Marie-Aude Donguy

Le dessin naturaliste, avec Delphine Zigoni Samedi 10h30 - 12h30

Delphine Zigoni partagera les coulisses de son métier de dessinatrice naturaliste en invitant les participants à dessiner de véritables crânes d'animaux de sa collection personnelle. Notions abordées : bien observer, proportions, mises en valeur en noir et blanc pour réaliser des dessins réalistes et scientifiquement justes.

Matériel à prévoir : crayons 2B et 2H, gomme, taille crayon, 2 feuilles de papier format A4, si possible 120 g/m². Tarif : 30 €

50 nuances de bleu, avec Marielle Durand Dimanche 10h30 - 12h30

La représentation d'un espace vivant au moyen d'une seule couleur (bleue) et de lavis. L'idée de l'atelier étant de concentrer le travail sur la lumière, les nuances et la composition. Débarrassés du choix de la couleur, creusons la question du dessin et de ses représentations sans pour autant se limiter au noir et blanc. Nous aborderons plusieurs façons d'utiliser l'encre, selon les papiers et les envies.

Matériel à prévoir : pinceaux à lavis (type « petit gris » Raphaël), un fin, un gros, un pinceau à , un pot d'eau et un chiffon, un support type carton à dessin du format de vos plus grandes feuilles, des pinces pour tenir vos pages, encre bleue, idéalement papier en format leporello (19x56cm plié en 4) 220/300g ou carnet ou feuilles aquarelles 300g A4. Si possible, un petit fauteuil de voyage léger et pliable. Tarif : 30 €

En BD, tous les voyages sont permis, avec Joël Alessandra Dimanche 10h30 - 12h30

Comment construire une planche de BD avec une thématique de reportage dessiné ? Après avoir appris à décrypter une mise en page de BD, sa composition, sa narration et son travail graphique, vous travaillerez sur une planche complète. Un portrait au café, au trait, à l'aquarelle, un dessin d'objet ou d'architecture, mais aussi un titre et un petit texte. Le tout est à composer et à mettre en pages !

Matériel à prévoir : papier canson FT A4, papier supportant le trait et les techniques humides. Pinceaux, crayons B et 2B, feutres noirs fins et waterproof. Tarif : 30 €

Ouverture des inscriptions le 15 novembre
Inscription obligatoire, uniquement par mail à
lettresdumonde@free.fr